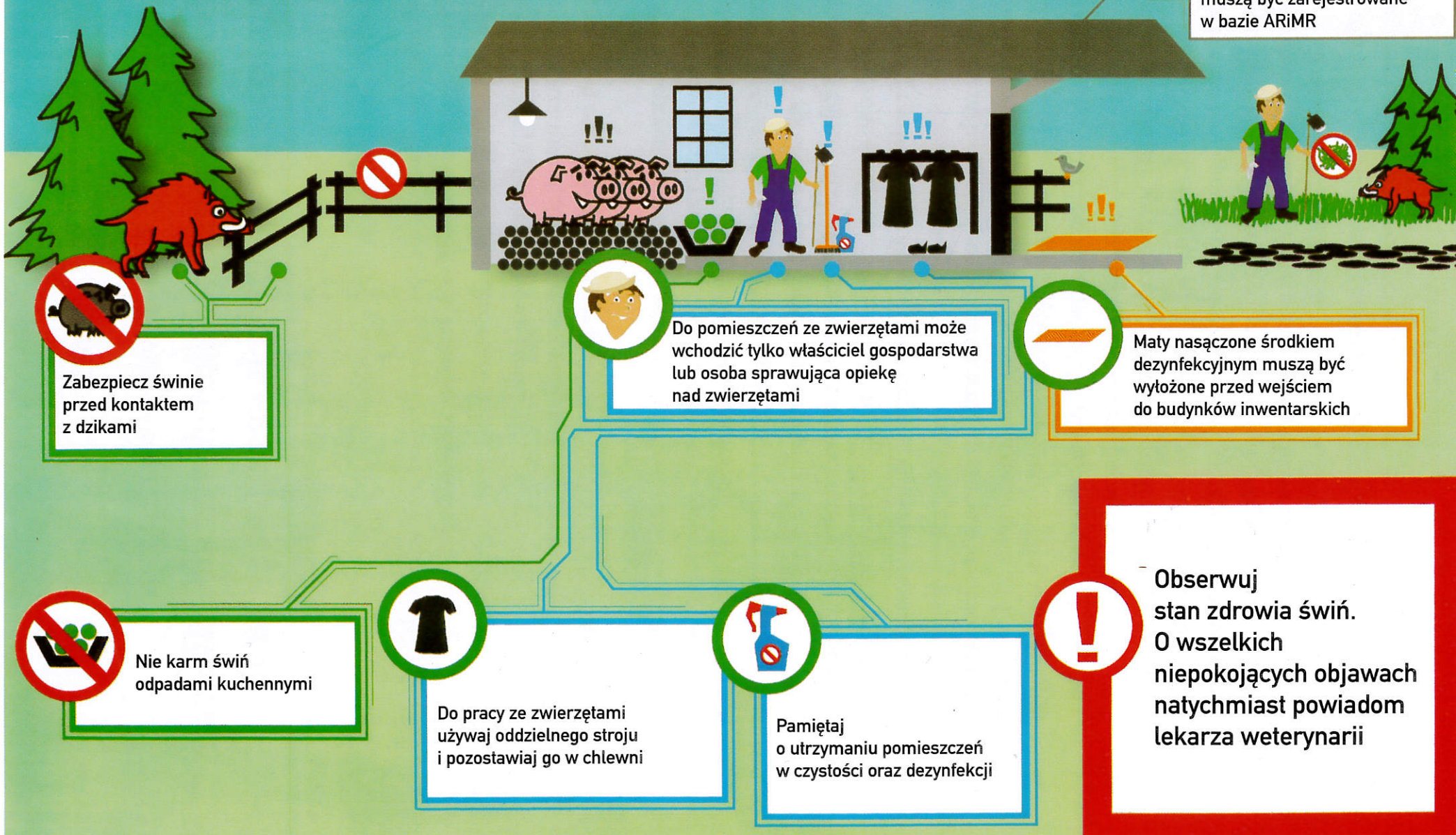


# UWAGA! ASF

Zasady, których należy przestrzegać w celu ochrony gospodarstwa przed wirusem **afrykańskiego pomoru świń** (ASF)

OBSZAR OBJĘTY OGRANICZENIAMI

Zwierzęta i gospodarstwo muszą być zarejestrowane w bazie ARIMR



# Apel

Dolnośląskiego Wojewódzkiego Lekarza Weterynarii

## do hodowców utrzymujących trzodę chlewną w obszarach objętych ograniczeniami

Szanowni Państwo!

**ASF, czyli afrykański pomór świń nie jest groźny dla ludzi, ale jest bardzo szkodliwy dla gospodarki i niebezpieczny dla Waszych gospodarstw.**

Na terenie Polski znajdują się obszary wolne od ASF oraz obszary, na których wprowadzono ograniczenia.

Wykaz aktualnych obszarów objętych ograniczeniami można sprawdzić na stronie internetowej <https://wroc.wiw.gov.pl> w zakładce ASF INFORMACJE.

Główną przyczyną rozprzestrzeniania się wirusa są zarażone dziki. Niestety, przyczyną bywa też człowiek i dlatego przypominamy o podstawowych zasadach postępowania.

**Prosimy o bezwzględne przestrzeganie zasad bioasekuracji:**

- nie kupujcie świń z niewiadomego źródła pochodzenia,
- utrzymujcie świnię w sposób wykluczający kontakt z dzikami,
- stosujcie tylko pasze zabezpieczone przed dostępem zwierząt wolno żyjących,
- wyłóżcie maty nasączone środkiem dezynfekcyjnym przed wjazdami i wyjazdami z gospodarstw oraz przed wejściami do pomieszczeń, w których utrzymywane są świnię.

**Dodatkowo, na obszarach objętych ograniczeniami, na których stwierdza się obecność wirusa ASF u świń i dzików, czyli w obszarze objętym ograniczeniami I, w obszarze objętym ograniczeniami II, w obszarze objętym ograniczeniami III bezwzględnie:**

- zadbaj o postawienie ogrodzenia wokół budynków inwentarskich, w których przebywają świnię oraz przechowywana jest pasza i ściółka,
- podejmij działania w zakresie sprawowania własnej kontroli przestrzegania zasad bioasekuracji w gospodarstwie, zgodnie z ich opisem zawartym w formularzu „Plan bezpieczeństwa biologicznego”, którego założenia znajdują się na stronie Wojewódzkiego Inspektoratu Weterynarii we Wrocławiu <https://wroc.wiw.gov.pl> oraz Powiatowych Inspektoratów Weterynarii województwa dolnośląskiego.

Przypominam również, że konsekwencją braku przestrzegania zasad bioasekuracji są przewidziane prawem kary administracyjne.